

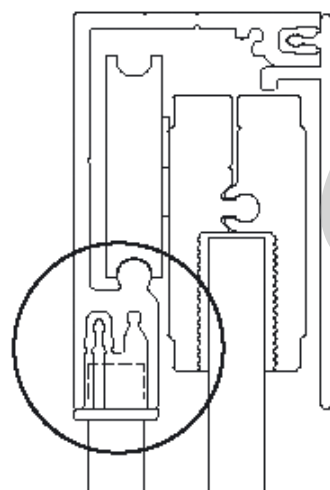
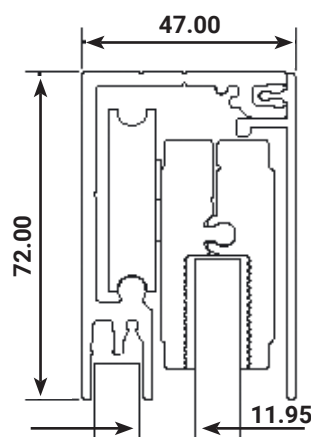
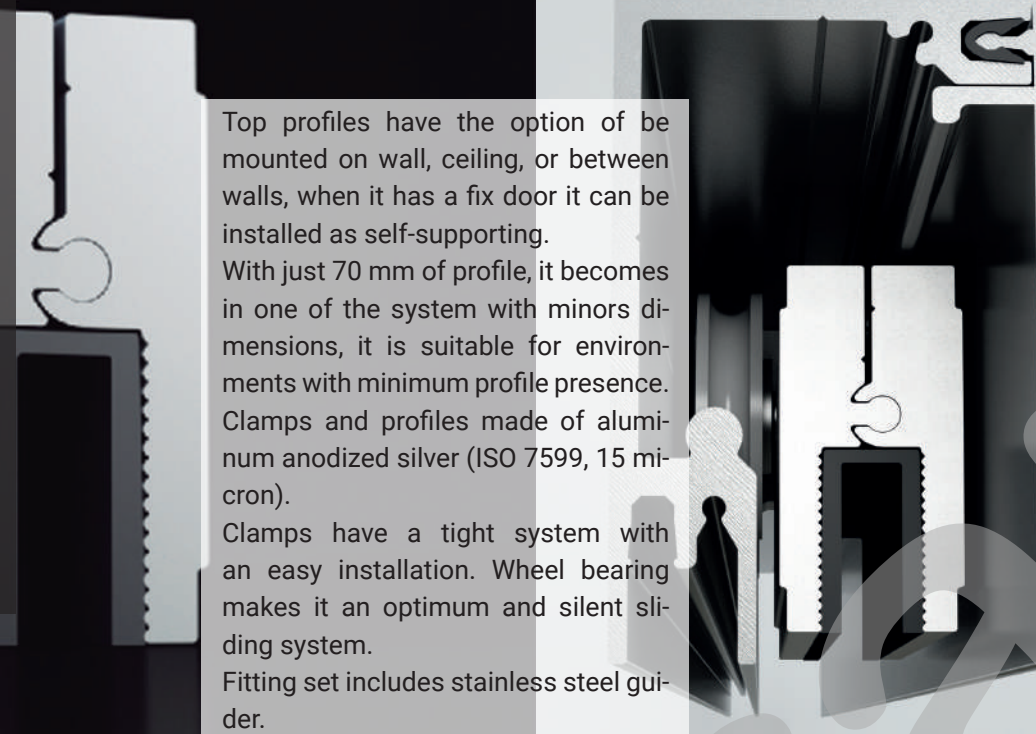
EPROM 70

EPROM70



Las guías superiores, tienen la posibilidad de anclaje frontal, a techo o entre paredes, permitiendo la guía fija la opción autoportante o aérea. Con tan sólo 70 mm. se convierte en la serie de menores dimensiones, apta para los ambientes más minimalistas con la mínima presencia de perfilería. Mordazas y perfiles fabricadas en aluminio anodizado plata mate (ISO 7599, 15 micras). Mordazas con sistema de bisagra para una fácil instalación. Rodamientos de bolas, que hacen un óptimo y silencioso deslizamiento por el carro de rodadura. Los juegos de accesorios incluyen el guiador en acero inoxidable.

Top profiles have the option of be mounted on wall, ceiling, or between walls, when it has a fix door it can be installed as self-supporting. With just 70 mm of profile, it becomes in one of the system with minors dimensions, it is suitable for environments with minimum profile presence. Clamps and profiles made of aluminum anodized silver (ISO 7599, 15 micron). Clamps have a tight system with an easy installation. Wheel bearing makes it an optimum and silent sliding system. Fitting set includes stainless steel guider.



V=H-48
V1=H-70

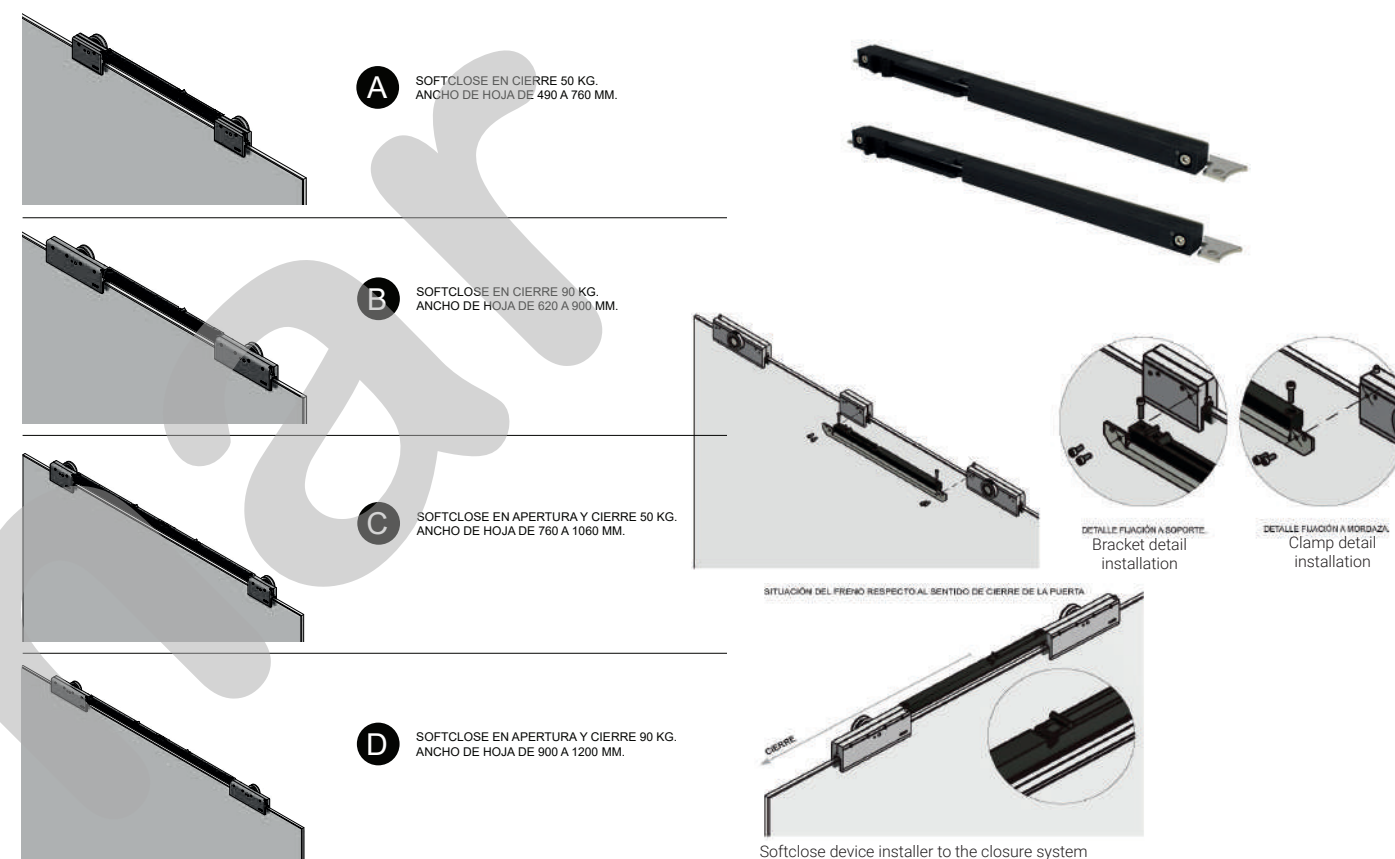
aramar

GRUPO 1

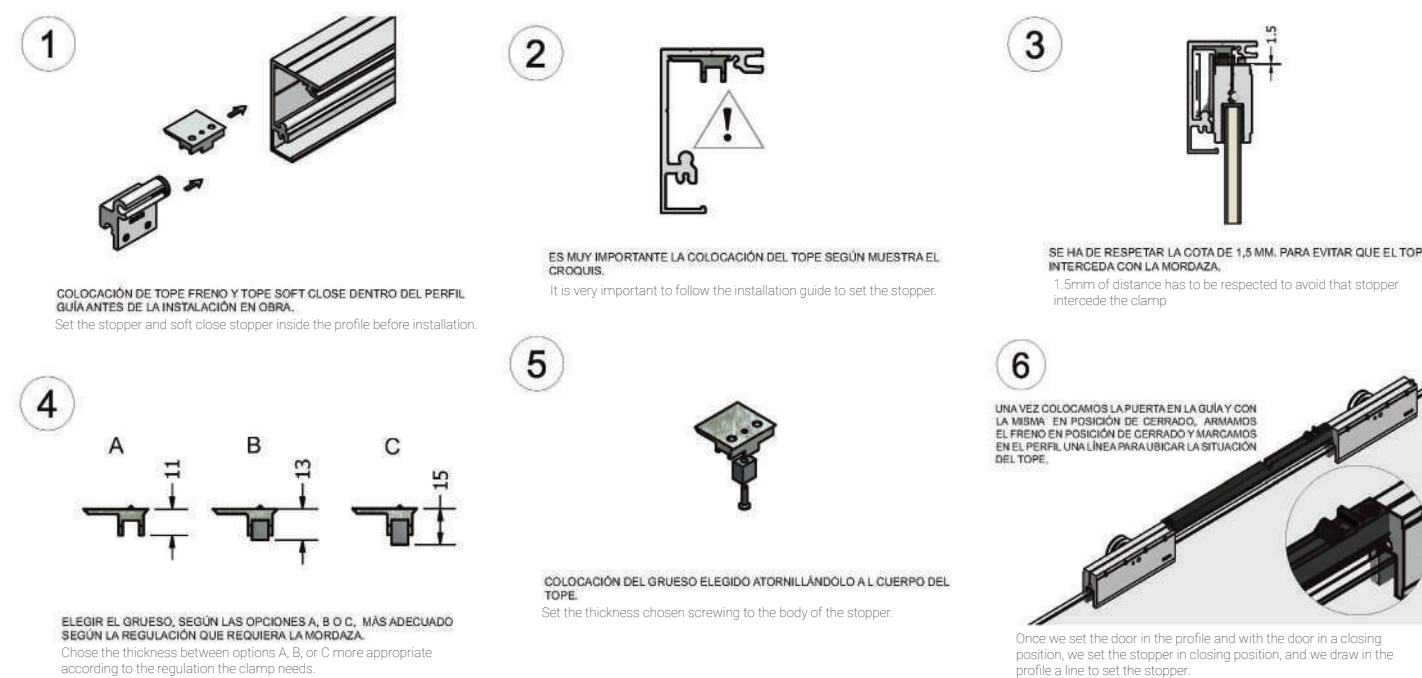
Correderas Aéreas

EPROM 70

INSTRUCCIONES DE MONTAJE SOFTCLOSE SOFTCLOSE INSTALLATION



INSTRUCCIONES DE MONTAJE SOFTCLOSE SOFTCLOSE INSTALLATION



A continuación ponemos el freno en situación inicial, abrimos la puerta para poder fijar el tope y cerramos la puerta comprobando que el softclose actúa correctamente. To continue we set the stopper in initial position, open the door that way we can set the stopper and close the door checking the softclose stopper is working properly.